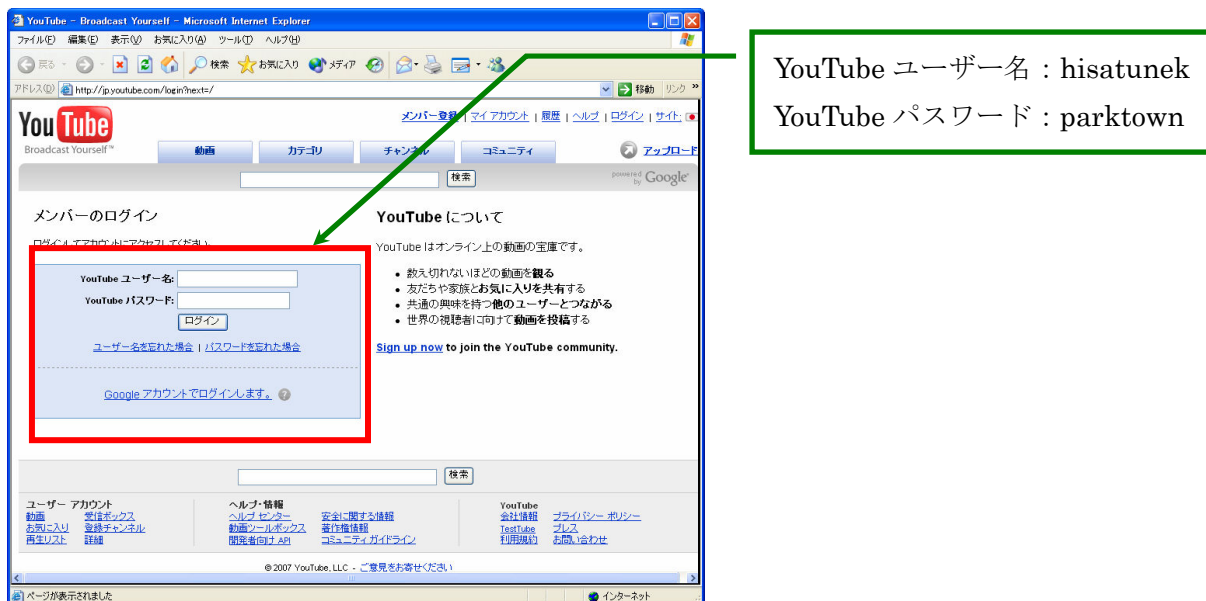


1. Youtube へログインする

1. <http://jp.youtube.com/> を開きます



2. 「YouTube ユーザー名」と「YouTube パスワード」を入力します



3. 画面の上部に ID が表示されていれば、ログインできています。

ID の「hisatunek」が表示されている

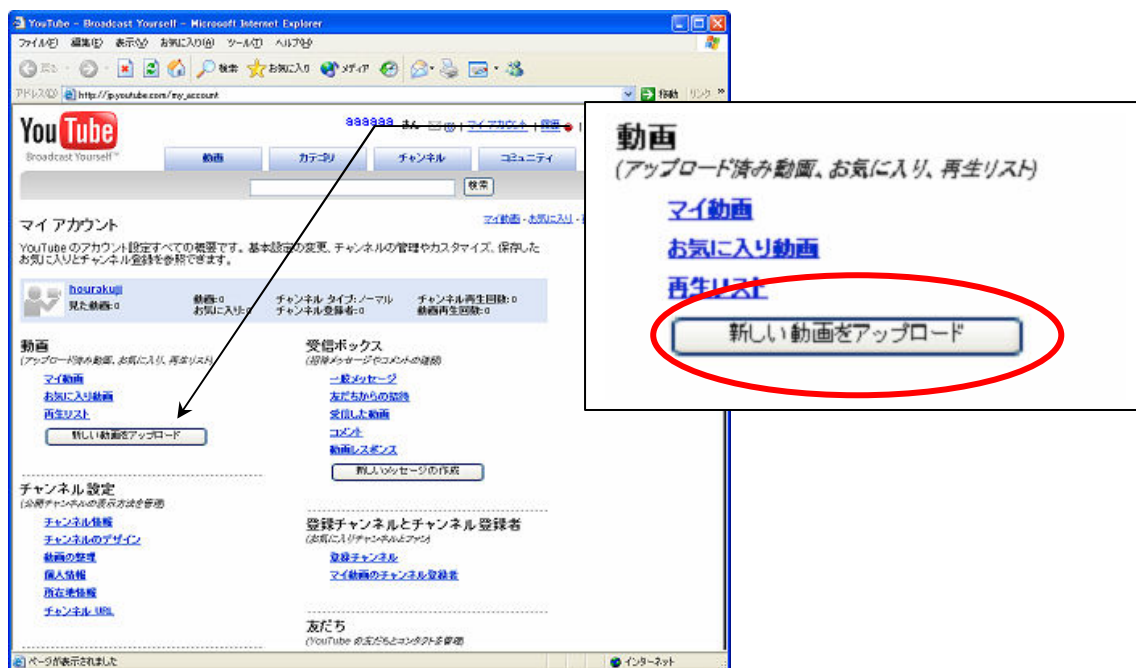


2. Youtube へ動画を投稿する

1. ログインした状態でマイアカウントページへ移動します

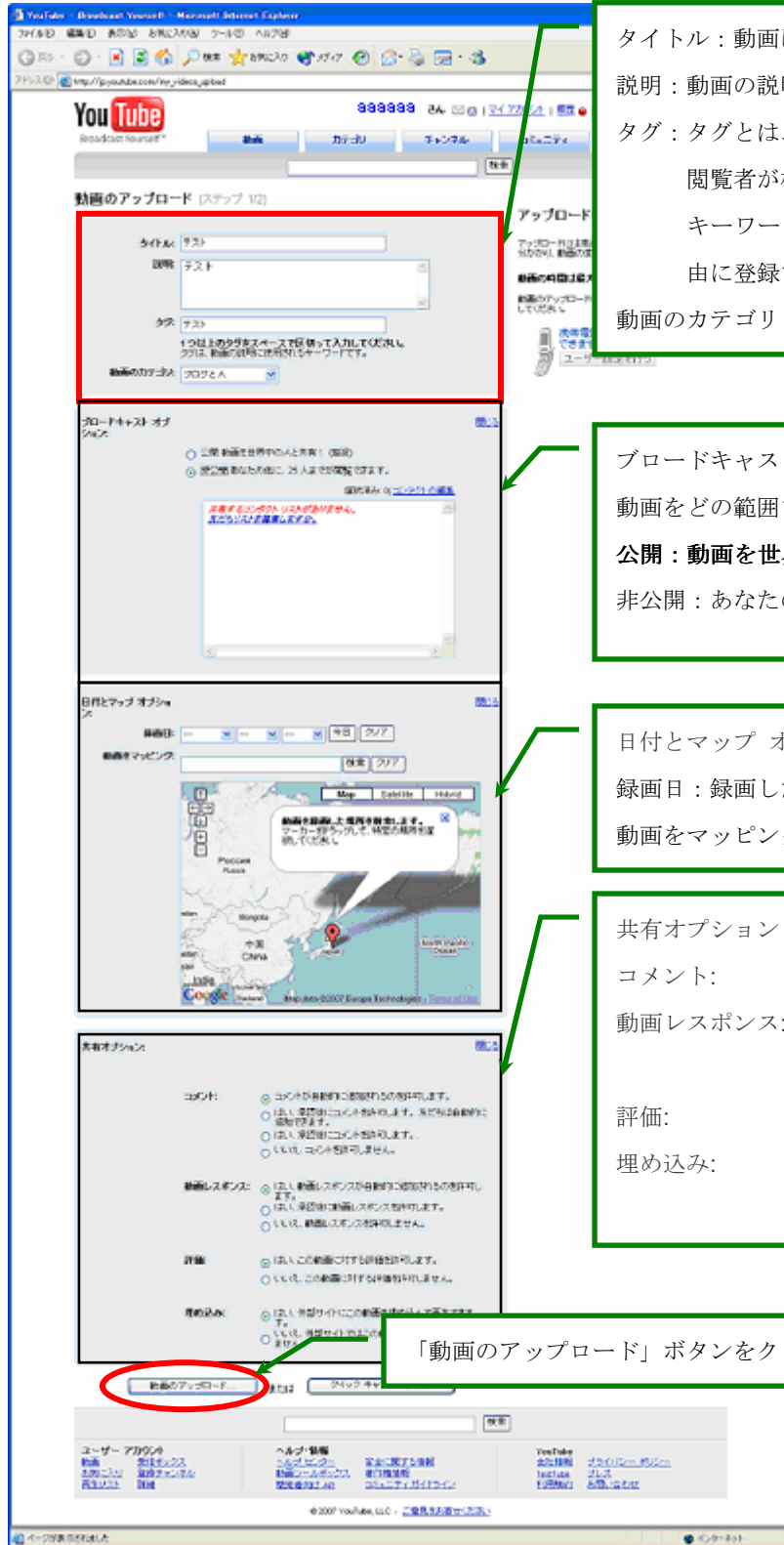


2. 「新しい動画をアップロード」をクリックします



3. アップロードする動画の情報を入力します

一番上の□で囲まれているところが必須項目です。他の項目は初期値がすでに入力されています。



タイトル：動画につけるタイトルを入力します
説明：動画の説明文を入力します
タグ：タグとは、動画についているラベル名のことで、
閲覧者が検索するときの目印になります。
キーワードを半角スペースで区切りことによって自由
に登録できます
動画のカテゴリ：カテゴリを選択します

ブロードキャストオプション
動画をどの範囲まで公開するか選べます。
公開：動画を世界中の人と共有！（推奨）
非公開：あなたの他に、25 人までが閲覧できます。

日付とマップ オプション
録画日：録画した日付を設定できます
動画をマッピング：動画を撮影した場所を地図で示せます

共有オプション
コメント：コメントを許可するかを設定できます。
動画レスポンス：動画レスポンスを許可するかを設定で
きます。
評価：評価を許可するかを設定できます。
埋め込み：外部サイトへの埋め込みを許可するか
を設定できます。

「動画のアップロード」ボタンをクリックします。

4. アップロードをします

「Browse」ボタンを押すとファイルが選択できるので、アップロードしたいファイルを選択します。選択したら「動画のアップロード」ボタンを押すと、アップロード処理が始まります。

日本骨髄バンク

アップロード処理が始まると、進捗状況が青いバーで表されます。アップロードが終わると、画面が切り替わります。

YouTube - マイ動画 - Microsoft Internet Explorer

ファイル(F) 編集(E) 表示(V) お気に入り(I) ツール(T) ヘルプ(H)

アドレス http://p.youtube.com/my_videos

33333 さん | マイアカウント | 検索 | ヘルプ | ログアウト | サイト

YouTube

Broadcast Yourself™

動画

マイアカウント / 動画

動画のコピー先

お気に入り

再生リストの作成

動画をアップロード

動画を削除

動画のコピー先

テスト
00:06
テスト用
タグ: test
再生回数: 1
コメント数: 0
再生リスト: 0

動画情報の編集

チャンネル アイコンにする

追加日: 2007年08月05日 21時37分51秒
プロードキャスト: Public | 有効です
未加工のファイル: 024.mpg
URL: http://www.youtube.com/watch?v=

検索

ユーザー アカウント	ヘルプ・情報	YouTube
動画	ヘルプ センター	会社情報
お気に入り	動画シールドボックス	プライバシー ポリシー
再生リスト	開発者向け API	プレス
		利用規約
		お問い合わせ

© 2007 YouTube, LLC - ご意見をお寄せください!

ページが表示されました

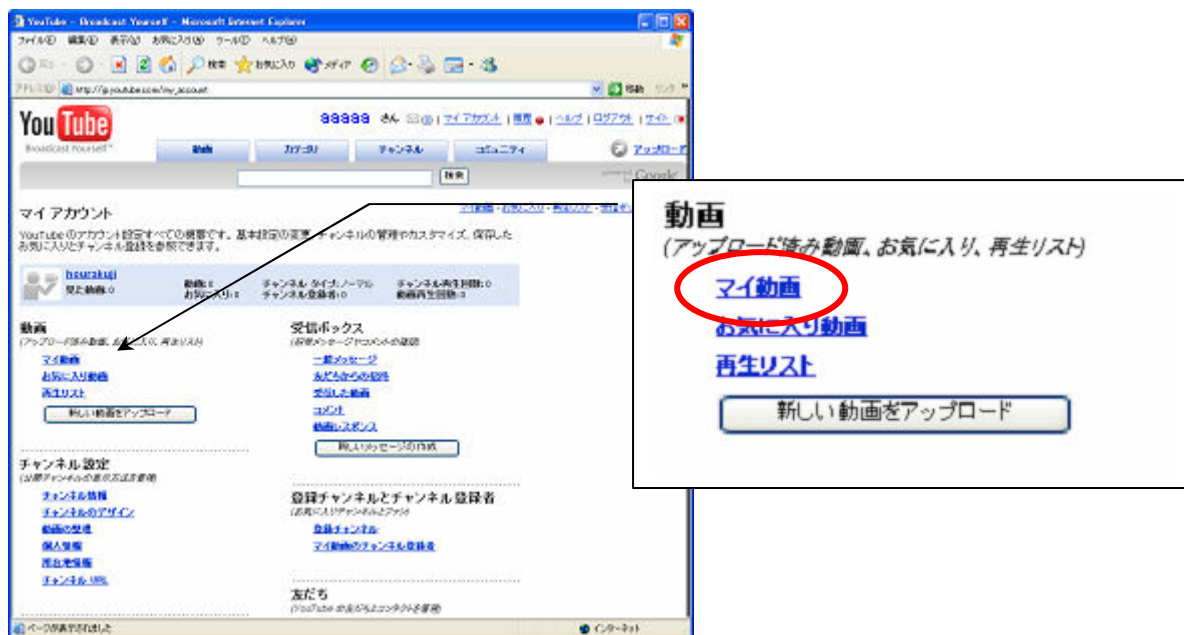
インターネット

3. Youtube へ投稿した動画を削除する

1. ログインした状態でマイアカウントページへ移動します



2. 「マイ動画」をクリックします



3. 動画を削除します

